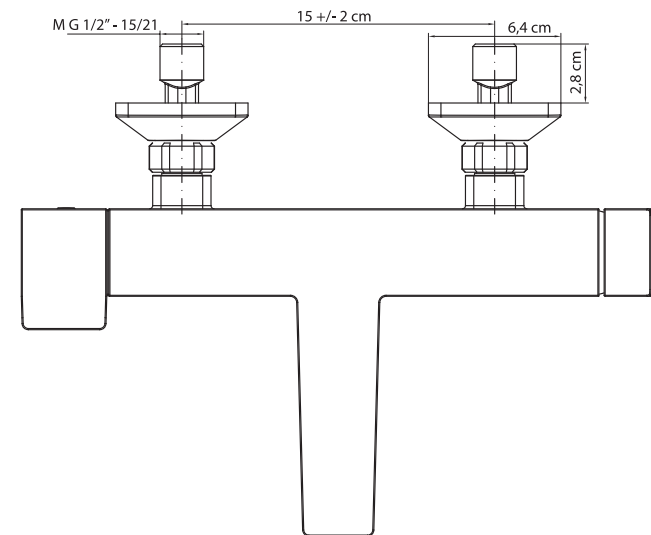
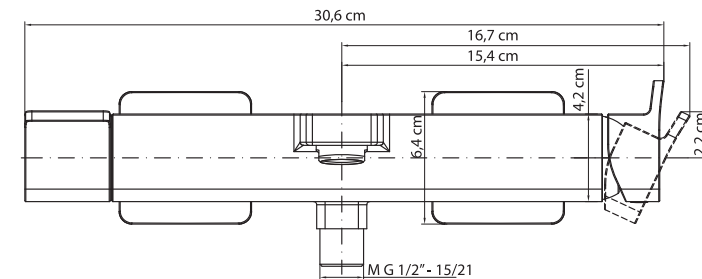
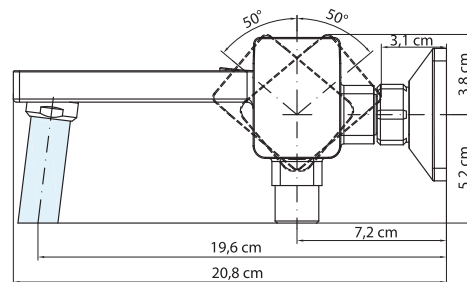




STUDIO



- RU** СМЕСИТЕЛЬ ДЛЯ ДУША И ВАННЫ, МАТЕРИАЛ КОРПУСА: ХРОМИРОВАННАЯ ЛАТУНЬ. КОМПЛЕКТАЦИЯ : СМЕСИТЕЛЬ, S-ОБРАЗНЫЕ ЭКСЦЕНТРИКИ, ШАЙБЫ, РОЗЕТКИ, РУКОВОДСТВО ПО ЭКСПЛУАТАЦИИ, ГАРАНТИЙНАЯ КНИЖКА.
Область использования: для смешивания и регулировки горячей / холодной воды (для бытового использования).
Рабочее давление: 1-6 бар. Максимальное давление: 10 бар. Если давление воды в системе превышает 5 бар, необходимо установить редуктор давления. Для предотвращения засоров, рекомендуется установка фильтра очистки воды.
- KZ** ВАННА МЕН ДУШҚА АРНАЛҒАН АРАЛАС СУ АҒАТЫН КРАНЫ. КОРПУС МАТЕРИАЛЫ: ХРОМДАЛҒАН ЖЕЗ. ЖИЫНТЫҚҚА ЕНГІЗІЛГЕН : АРАЛАС СУ АҒАТЫН КРАН, S-ТӘРІЗДІ ЭКСЦЕНТРИКТЕР, ШАЙБАЛАР, РОЗЕТКАЛАР, ПАЙДАЛАНУ НҰСҚАУЛЫҒЫ, КЕПІЛДІК КІТАБЫ.
Пайдалану аясы: ыстық / суық суды араластыру және реттеу үшін (тұрмыстық пайдалануға арналған).
Жұмыс істеу қысымы: 1-6 бардан. Максимальды қысым: 10 бардан. Егер жүйедегі судың қысымы 5 бардан асса, қысым редукторын орнату қажет. Сондай-ақ құбырлардың бітеліп қалуын болдырмау үшін, суды тазалау сүзгісін орнату ұсынылады.
- EN** MIXER FAUCET FOR SHOWER/BATHTUB. BRASS BODY. CHROME FINISH.
Application: mixing and adjusting hot / cold water (for domestic use).
Operating pressure: 1-6 bar. Maximum pressure: 10 bar. Pressure reducer shall be installed if water pressure in the system exceeds 5 bar.



- RU** Расход воды, измеренный при давлении 3 бар: 21,4 л/мин при максимальном открытии (38°C).
- KZ** Толық ашылған кездегі су тұтыну мөлшері 3 бар бойынша (21,4 л/мин аралығында) өлшенеді (38°C).
- EN** Water consumption when fully open measured at 3 bars, 21,4 L/min (38°C).



- RU** Декларация о соответствии санитарным нормам.
- KZ** Санитарлық нормалар сәйкестік туралы Декларация.
- EN** Declaration of sanitary conformity.



- RU** Гарантия 10 лет. Срок службы 10 лет.
- KZ** Кепілдік 10 жыл. Қызмет мерзімі 10 жыл.
- EN** 10-year guarantee. 10-year service time.

RU: Для товаров, требующих обязательного подтверждения соответствия, копию сертификата / декларации можно получить на стойке информации магазина Леруа Мерлен.
KZ: Сәйкестікті міндетті растауды талап ететін тауарлар үшін сертификаттың / декларацияның көшірмесін Леруа Мерлен дүкенінің ақпарат бағанынан алуға болады.

ADEO Services - 135 Rue Sadi Carnot - CS 00001 59790 RONCHIN - FRANCE

Изготовитель / Өндіруші: СТРОХМ МОФЕМ ЗРТ., ТЕРВ УТЦА 92., 9200 Мошонмадьярвар, Венгрия.

Импортер / Продавец / Организация, принимающая претензии по качеству товара в России: ООО «Леруа Мерлен Восток», 141031, Россия, Московская обл., г. Мытищи, Осташковское шоссе, д. 1.

Импортер / Продавец / Организация, принимающая претензии по качеству продукции в Республике Казахстан: ТОО «Леруа Мерлен Казахстан», 050000, Республика Казахстан, г. Алматы, ул. Кунаева, д. 77, БЦ «PARK VIEW», 6 этаж, офис № 07.

Импортер / Сатушы / Қазақстан Республикасында өнім сапасы бойынша наразылықтарды қабылдайтын ұйым: «Леруа Мерлен Қазақстан» ЖШС, 050000, Қазақстан Республикасы, Алматы қ., Қонаев көшесі, 77 үй, «PARK VIEW» БО, 6-қабат, 07-кеңсе.

Made in Hungary / Сделано в Венгрии / Венгрияда жасалған.

Дата изготовления /
Дайындалған күні /
Production date:
YYYY.MM

Номер партии /
Партия нөмірі /
Batch number:

Модель: 18240AR00

