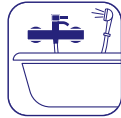
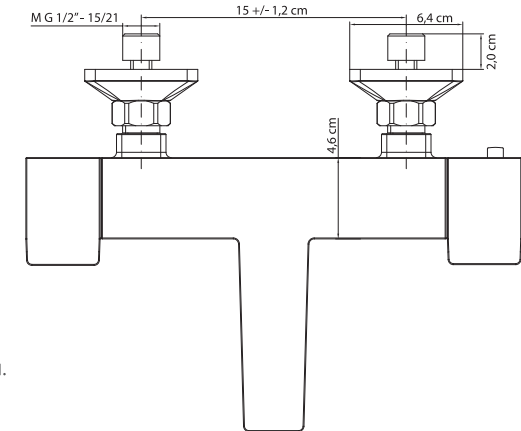
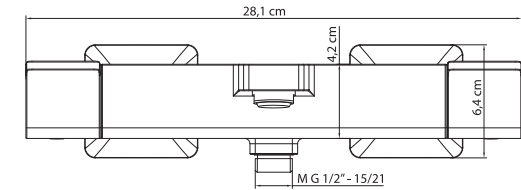
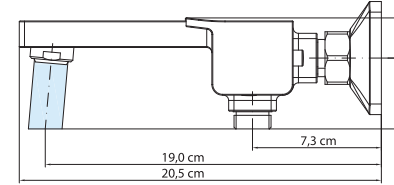




# STUDIO



**RU** СМЕСИТЕЛЬ ДЛЯ ВАННЫ ТЕРМОСТАТИЧЕСКИЙ. МАТЕРИАЛ КОРПУСА: ХРОМИРОВАННАЯ ЛАТУНЬ. КОМПЛЕКТАЦИЯ: СМЕСИТЕЛЬ, S-ОБРАЗНЫЕ ЭКСЦЕНТРИКИ, ШАЙБЫ, РОЗЕТКИ, РУКОВОДСТВО ПО ЭКСПЛУАТАЦИИ, ГАРАНТИЙНАЯ КНИЖКА. Область использования: для смешивания и регулировки горячей / холодной воды (для бытового использования). Рабочее давление: 1-6 бар. Максимальное давление: 10 бар. Если давление воды в системе превышает 5 бар, необходимо установить редуктор давления. Для предотвращения засоров, рекомендуется установка фильтра очистки воды.

**KZ** ВАННАҒА АРНАЛҒАН ТЕРМОСТАТИКАЛЫҚ СУ АҒАТЫН КРАНЫ. КОРПУС МАТЕРИАЛЫ: ХРОМДАЛҒАН ЖЕЗ. ЖАБДЫҚТАР ТІЗІМІ: АРАЛАС СУ АҒАТЫН КРАН, S-ТӘРІЗДІ ЭКСЦЕНТРИКТЕР, ШАЙБАЛАР, РОЗЕТКАЛАР, ПАЙДАЛАНУ НҰСҚАУЛЫҒЫ, КЕПІЛДІК КІТАБЫ. Пайдалану аясы: ыстық / суық суды араластыру және реттеу үшін (тұрмыстық пайдалануға арналған). Жұмыс істеу қысымы: 1-6 бардан. Максималды қысым: 10 бардан. Егер жүйедегі судың қысымы 5 бардан асса, қысым редукторын орнату қажет. Сондай-ақ құбырлардың бітеліп қалуын болдырмау үшін, суды тазалау сүзгісін орнату ұсынылады.

**EN** THERMOSTATIC SHOWER/BATH MIXER FAUCET. BRASS BODY. CHROME FINISH. Application: mixing and adjusting hot / cold water (for domestic use). Operating pressure: 1-6 bar. Maximum pressure: 10 bar. Pressure reducer shall be installed if water pressure in the system exceeds 5 bar.



**RU** Аэратор для легкого удаления известкового налета.  
**KZ** Әкті өңезді жеңіл кетіруге арналған аэратор.  
**EN** Aerator for easy cleaning of limescale.



**RU** Расход воды, измеряемый при давлении 3 бар: 20,7 л/мин при максимальном открытии (38°C).  
**KZ** 3 бар қысым кезіндегі өлшенген су шығыны: максималды ашылу кезінде 20,7 л/мин (38°C).  
**EN** Water consumption when fully open measured at 3 bars, 20,7 L/min (38°C).



**RU** \*Гарантия 10 лет. Срок службы 10 лет.  
**KZ** \*Кепілдік 10 жыл. Қызмет мерзімі 10 жыл.  
**EN** \*10-years guarantee. 10-years service life.



**RU** Декларация о соответствии санитарным нормам  
**KZ** Санитарлық нормаларға сәйкестік туралы Декларация  
**EN** Declaration of sanitary conformity

RU: Для товаров, требующих обязательного подтверждения соответствия, копию сертификата / декларации можно получить на стойке информации магазина Леруа Мерлен. KZ: Сәйкестікті міндетті растауды талап ететін тауарлар үшін сертификаттың / декларацияның көшірмесін Леруа Мерлен дүкенінің ақпарат бағанынан алуға болады.

Дата изготовления /  
 Дайындалған күні /  
 Production date:  
 YYYY.MM

Номер партии / Партия нөмірі /  
 Batch number:

Модель: 18243AR00



ADEO Services - 135 Rue Sadi Carnot - CS 00001 59790 RONCHIN - FRANCE

Изготовитель / Өндіруші: СТРОХМ МОФЕМ ЗРТ., ТЕРВ УТЦА 92., 9200 Мошонмадьяровар, Венгрия.

Импортер / Продавец / Организация, принимающая претензии по качеству товара в России: ООО «Леруа Мерлен Восток», 141031, Россия, Московская обл., г. Мытищи, Осташковское шоссе, д. 1.

Импортер / Продавец / Организация, принимающая претензии по качеству продукции в Республике Казахстан: ТОО «Леруа Мерлен Казахстан», 050000, Республика Казахстан, г. Алматы, ул. Кунаева, д. 77, БЦ «PARK VIEW», 6 этаж, офис № 07.

Импортер / Продавец / Организация, принимающая претензии по качеству продукции в Республике Казахстан: ТОО «Леруа Мерлен Казахстан», 050000, Республика Казахстан, г. Алматы, ул. Кунаева, д. 77, БЦ «PARK VIEW», 6 этаж, офис № 07.

Made in Hungary / Сделано в Венгрии / Венгрияда жасалған.