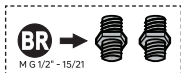
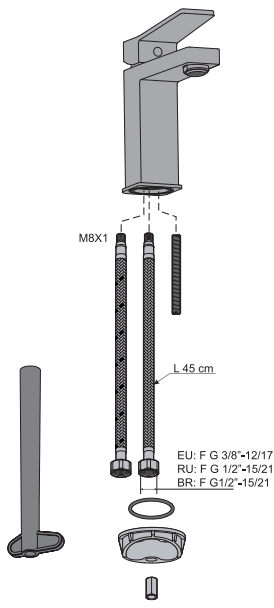




\*Гарантия 10 лет  
Кепілдік 10 жыл

## STUDIO

Смеситель для раковины  
однорычажный.  
Материал корпуса: латунь  
Шұңғылшаға арналған бір  
интіректі қоспағағыш.  
Корпус материалы: жез



EAN CODE: 3276007184242  
3276007184280  
3276007184259  
3276007184297

**FR** Notice de Montage -  
Utilisation - Entretien

**ES** Instrucciones de Montaje,  
Utilización y Mantenimiento

**PT** Instruções de Montagem,  
Utilização e Manutenção

**IT** Istruzioni per il Montaggio,  
l'Uso e la Manutenzione

**EL** Εγχειρίδιο συναρμολόγησης,  
χρήσης και συντήρησης

**PL** Instrukcja Montażu,  
Użytkowania i Konserwacji

**RU** Руководство По Сборке  
и Эксплуатации

**KZ** Жинау, пайдалану және  
техникалық қызмет  
көрсету нұсқаулығы

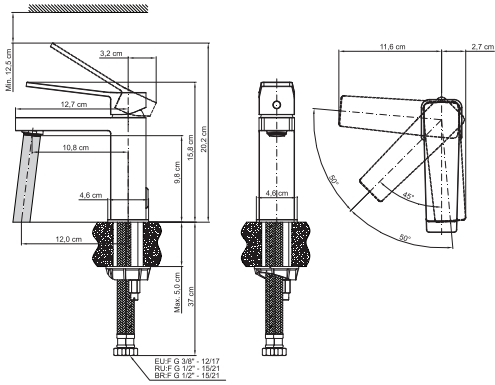
**UA** Керівництво По Збірці  
і Експлуатації

**RO** Manual asamblare,  
utilizare și întreținere

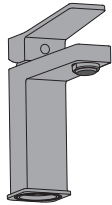
**BR** Instruções de Montagem,  
Utilização e Manutenção

**EN** Assembly - Use -  
Maintenance Manual

2023/03



C



A



B



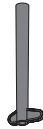
D



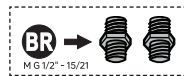
E



F



G





FR: Préparation / ES: Preparación / PT: Preparação / IT: Preparazione / EL: Προετοιμασία /  
PL: Przygotowanie / RU: Подготовка / KZ: Дайындау / UA: Підготування / RO: Pregătire / BR: Preparação /  
EN: Preparation



FR: Montage / ES: Montaje / PT: Montagem / IT: Montaggio / EL: Συναρμολόγηση /  
PL: Montaż / RU: Сборка / KZ: Монтаждау / UA: Збірка / RO: Montaj / BR: Montagem /  
EN: Assembly



FR: Utilisation eau chaude-eau froide/ ES: Utilización agua caliente-agua fría/ PT: Utilização água quente-água fria/  
IT: Uso acqua calda-acqua fredda/ EL: Χρήση ζεστού-κρύου νερού/ PL: Użytkowanie zimnej wody-gorącej wody/  
RU: использование горячей и холодной воды/ KZ: Суық және ыстық суды қолдану/  
UA: використання гарячої - холодної води/ RO: Utilizare apă caldă-apă rece/ BR: Uso de água quente e fria/  
EN: Using hot and cold water



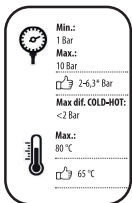
FR: Changement de cartouche/ ES: Cambio de cartucho/ IT: Cambio cartuccia/ PT: Mudança de cartucho/  
EL: Αλλαγή φουγγιού/ PL: Wymiana wkładu / RU: Смена картриджа/ KZ: Картриджи ауыстыру/  
UA: Заміна картриджа/ RO: Schimbare cartuş/ BR: Substituição de cartucho/ EN: Replacing the cartridge



FR: Changement de mousseur/ ES: Cambio de aireador/ PT: Mudança de arejador/ IT: Cambio rompigetto/  
EL: Αλλαγή αεράτορα/ PL: Wymiana perlatora / RU: Смена аэратора/ KZ: Ауақанықтығыртышы ауыстыру/  
UA: Заміна аэратора/ RO: Schimbare aerator/ BR: Substituição do aerador/ EN: Replacing the aerator



FR: Changement de flexibles/ ES: Cambio de flexibles / PT: Mudança de flexíveis/ IT: Cambio flessibili/  
EL: Αλλαγή λάστιχων/ PL: Wymiana wężyków instalacyjnych / RU: Смена гибкого шланга для смесителя/  
UA: Заміна гнучкого шланга для змішувача/ KZ: Қоспалауышқа арналған иілгіш шлангты ауыстыру/  
RO: Schimbare furtune flexibile/ BR: Substituição das mangueiras/ EN: Replacing the hoses

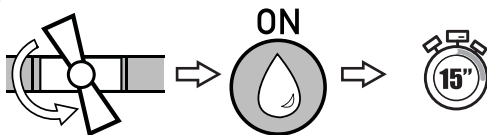


FR: \* Si la pression est supérieure à 5 bars, il est nécessaire de rajouter un réducteur de pression / ES: \*  
Si la presión es superior a 5 bars, es necesario añadir un reductor de presión. / PT: \* Se a pressão for  
superior a 5 bars, será necessário acrescentar um redutor de pressão / IT: \* Se la pressione è superiore  
a 5 bar, bisogna aggiungere un riduttore di pressione / EL: \* Εάν η πίεση υπερβαίνει τα 5 bars, είναι  
απαραίτητη η προσθήκη μειωτή πίεσης / PL: \* Jeśli ciśnienie jest wyższe niż 5 barów, należy dodać reductor  
ciśnienia / RU: \* Если давление превышает 5 бар, необходимо добавить редуктор давления / KZ: \*  
Егер қысым 5 бардан асатын болса, қысым бәсендеткішін қосу қажет / UA: \* Якщо тиск перевищує  
5 бар, необхідно додати редуктор тиску / RO: \* Dacă presiunea este mai mare de 5 bari, este necesar  
să adăugati un reductor de presiune / BR: \* Se a pressão for superior a 5 bar, é necessário adicionar um  
reductor de pressão / EN: \* If the pressure is over 5 bars, a pressure reducing valve must be added.

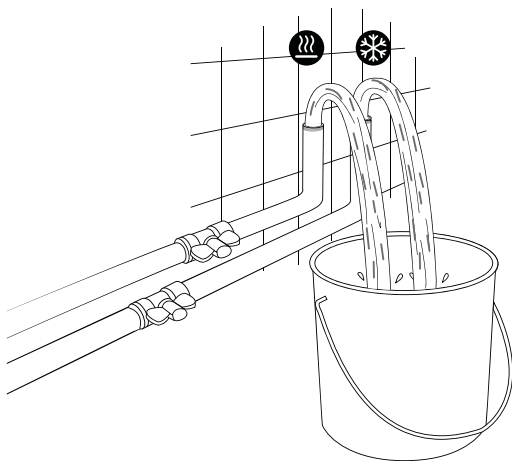


FR: Préparation / ES: Preparación / PT: Preparação / IT: Preparazione / EL: Προετοιμασία /  
PL: Przygotowanie / RU: Подготовка / KZ: Дайындау / UA: Підготування / RO: Pregătire /  
BR: Preparação / EN: Preparation

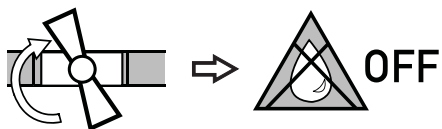
1

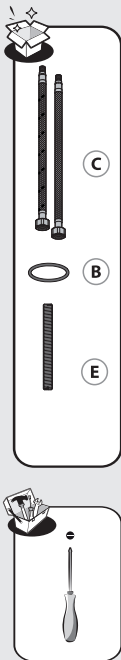


2

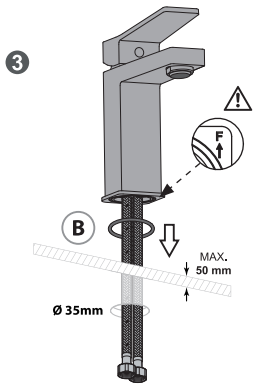
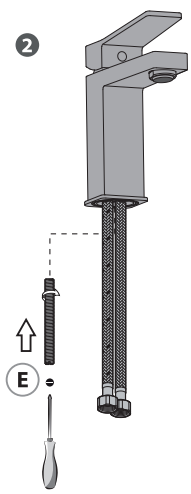
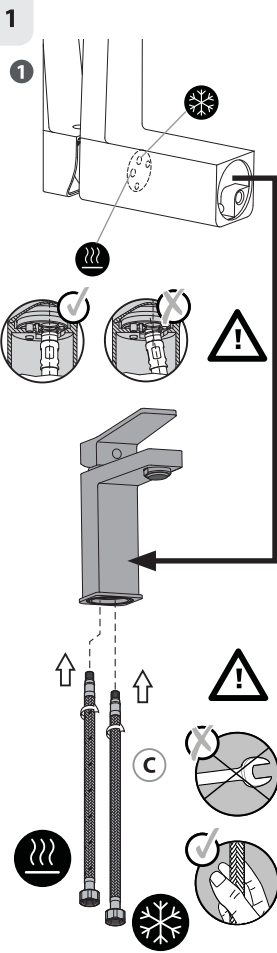


3





FR: Montage / ES: Montaje / PT: Montagem / IT: Montaggio / EL: Συναρμολόγηση /  
 PL: Montaż / RU: Сборка / KZ: Монтаждау / UA: Збірка / RO: Montaj / BR: Montagem /  
 EN: Assembly





D



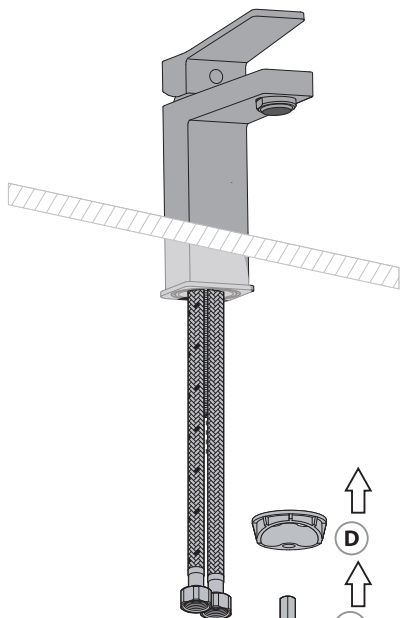
F



G



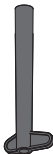
2



D

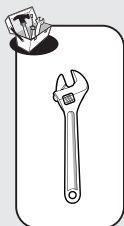


F

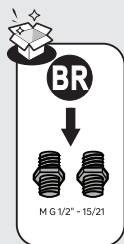
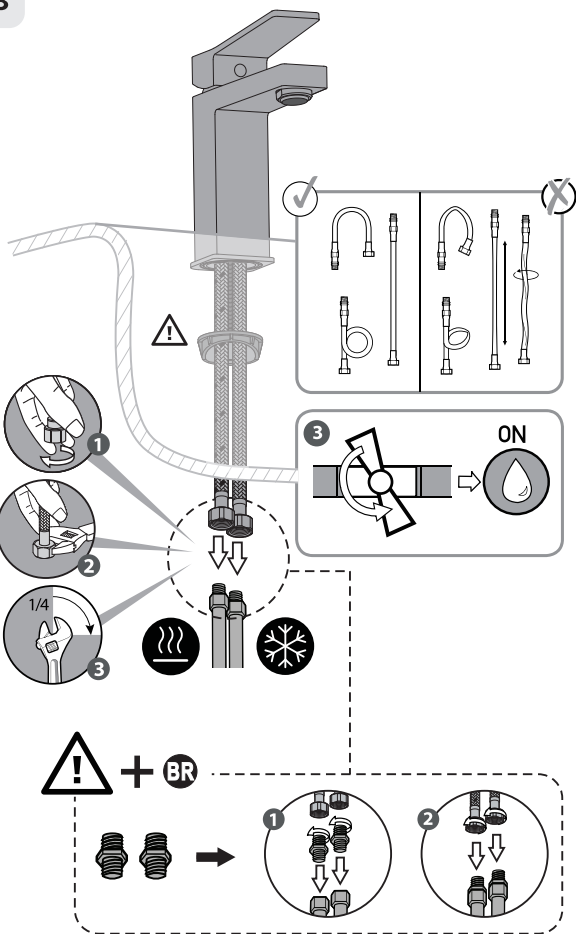


G



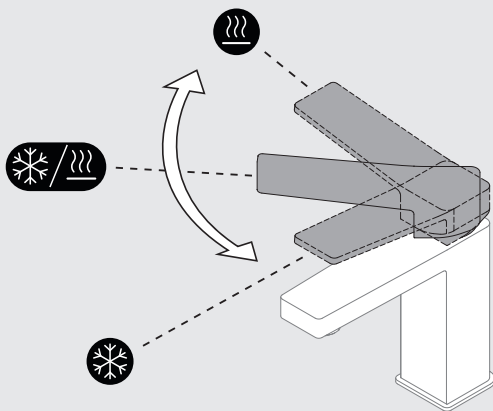
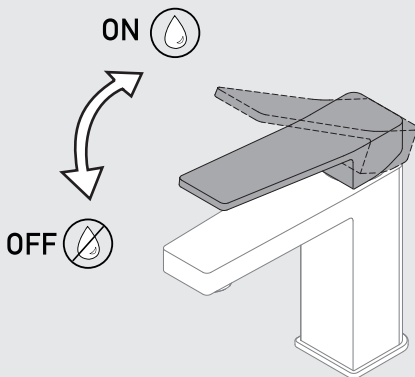


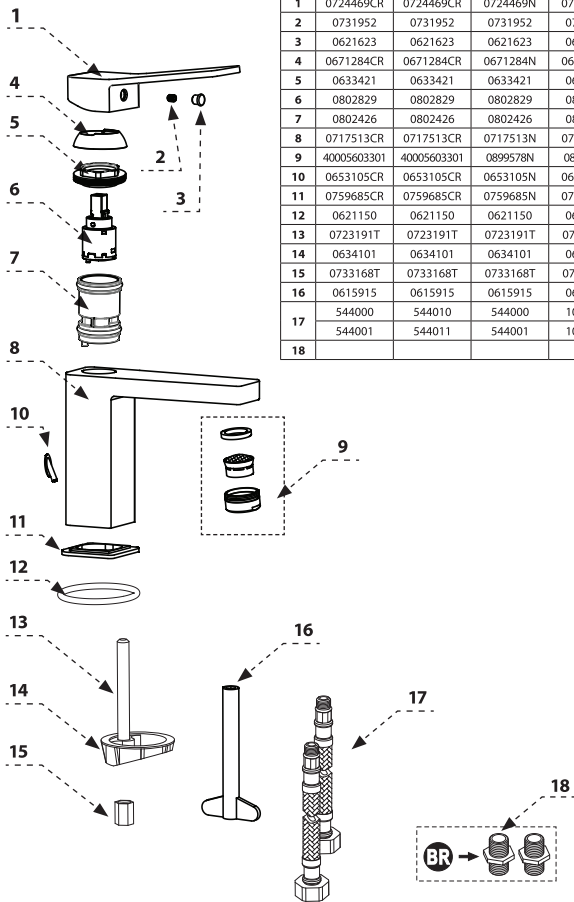
3





FR: Utilisation eau chaude-eau froide/ ES: Utilización agua caliente-agua fría/ PT: Utilização água quente-água fria/  
IT: Uso acqua calda-acqua fredda/ EL: Χρήση ζεστού-κρύου νερού/ PL: Użytkowanie zimnej wody-gorącej wody/  
RU: использование горячей и холодной воды/ KZ: Суық және ыстық суды қолдану/  
UA: використання гарячої - холодної води/ RO: Utilizare apă caldă-apă rece/ BR: Uso de água quente e fria/  
EN: Using hot and cold water





No.	Коды:					QTY
	EAN					
	3276007184242	3276007184280	3276007184259	3276007184297	-	
1	0724469CR	0724469CR	0724469N	0724469N	0724469CR	1
2	0731952	0731952	0731952	0731952	0731952	1
3	0621623	0621623	0621623	0621623	0621623	1
4	0671284CR	0671284CR	0671284N	0671284N	0671284CR	1
5	0633421	0633421	0633421	0633421	0633421	1
6	0802829	0802829	0802829	0802829	0802829	1
7	0802426	0802426	0802426	0802426	0802426	1
8	0717513CR	0717513CR	0717513N	0717513N	0717513CR	1
9	40005603301	40005603301	0899578N	0899578N	40005603301	1
10	0653105CR	0653105CR	0653105N	0653105N	0653105CR	1
11	0759685CR	0759685CR	0759685N	0759685N	0759685CR	1
12	0621150	0621150	0621150	0621150	0621150	1
13	0723191T	0723191T	0723191T	0723191T	0723191T	1
14	0634101	0634101	0634101	0634101	0634101	1
15	0733168T	0733168T	0733168T	0733168T	0733168T	
16	0615915	0615915	0615915	0615915	0615915	1
17	544000	544010	544000	1087700	544010	2
	544001	544011	544001	1087800	544011	
18					0753325T	2

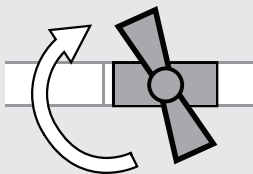


FR: Changement de cartouche/ ES: Cambio de cartucho/ IT: Cambio cartuccia/ PT: Mudança de cartucho/  
EL: Αλλαγή φιλτράριου/ PL: Wymiana wkładu / RU: Смена картриджа/ KZ: Картриджді ауыстыру/  
UA: Заміна картриджа/ RO: Schimbare cartuş/ BR: Substituição de cartucho/ EN: Replacing the cartridge

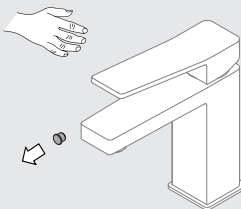
1



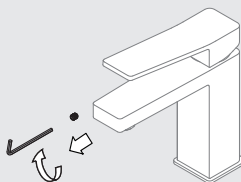
OFF



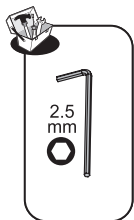
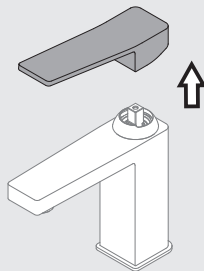
2

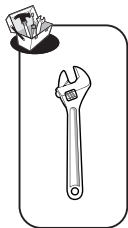


3



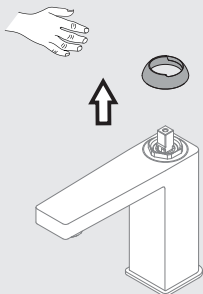
4



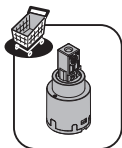
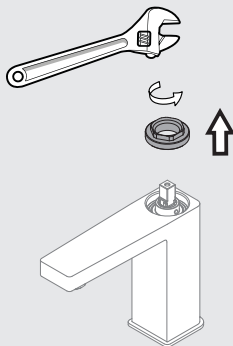


FR: Changement de cartouche/ ES: Cambio de cartucho/ IT: Cambio cartuccia/ PT: Mudança de cartucho/  
EL: Αλλαγή φιλτράριου/ PL: Wymiana wkładu / RU: Смена картриджа/ KZ: Картриджді ауыстыру/  
UA: Заміна картриджа/ RO: Schimbare cartuş/ BR: Substituição de cartucho/ EN: Replacing the cartridge

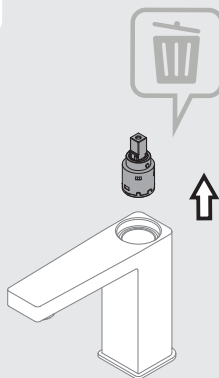
5



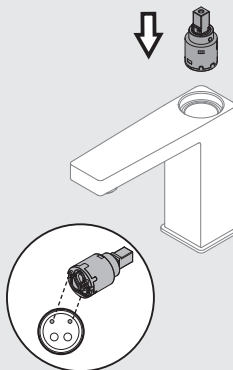
6

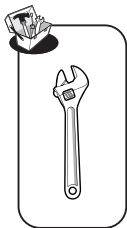


7



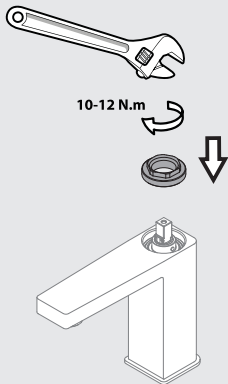
8



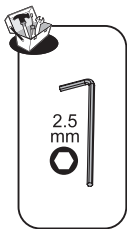
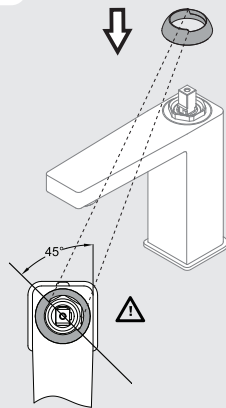


FR: Changement de cartouche/ ES: Cambio de cartucho/ IT: Cambio cartuccia/ PT: Mudança de cartucho/  
EL: Αλλαγή φρεζιγγίου/ PL: Wymiana wkładu / RU: Смена картриджа/ KZ: Картриджді ауыстыру/  
UA: Заміна картриджа/ RO: Schimbare cartuş/ BR: Substituição de cartucho/ EN: Replacing the cartridge

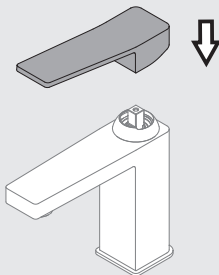
9



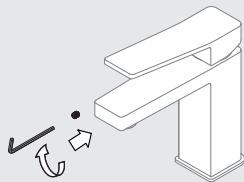
10



11



12



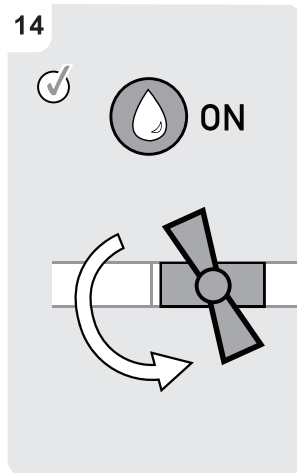


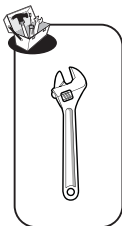
FR: Changement de cartouche/ ES: Cambio de cartucho/ IT: Cambio cartuccia/ PT: Mudança de cartucho/  
EL: Αλλαγή φιλτράριου/ PL: Wymiana wkładu / RU: Смена картриджа/ KZ: Картриджді ауыстыру/  
UA: Заміна картриджа/ RO: Schimbare cartuş/ BR: Substituição de cartucho/ EN: Replacing the cartridge

13



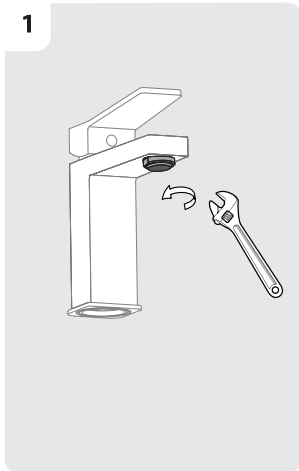
14





FR: Changement de mousseur/ ES: Cambio de aireador/ PT: Mudança de arejador/ IT: Cambio rompigoetto/  
 EL: Αλλαγή αεράτορα / PL: Wymiana perlatora / RU: Смена аэратора/ KZ: Ауақанықтырғышты ауыстыру/  
 UA: Заміна аератора/ RO: Schimbare aerator/ BR: Substituição do aerador/ EN: Replacing the aerator

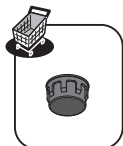
1



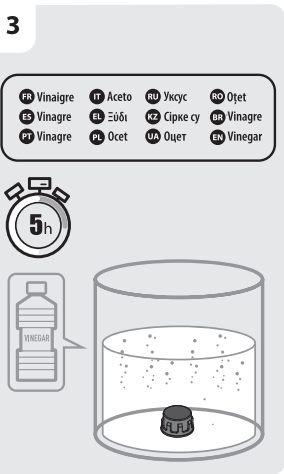
2



- FR Nettoyage
- EL Καθαρισμός
- UA Очищення
- ES Limpieza
- PL Czyszczenie
- RO Curățare
- PT Limpeza
- RU Чистка
- BR Limpeza
- KZ Тазау
- UA Оцет
- EN Cleaning

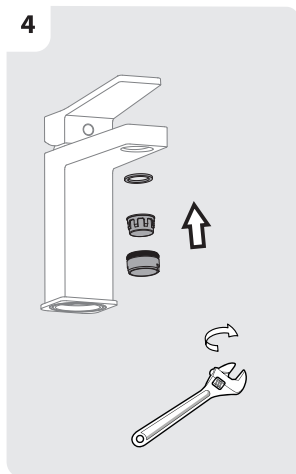


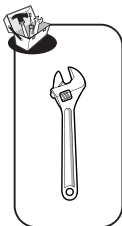
3



- FR Vinaigre
- IT Aceto
- RU Уксус
- RO Oțet
- ES Vinagre
- EL Εξόδι
- KZ Сірке су
- BR Vinagre
- PT Vinagre
- PL Ocet
- UA Оцет
- EN Vinegar

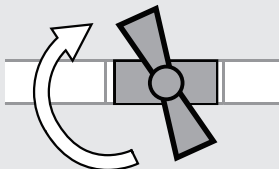
4



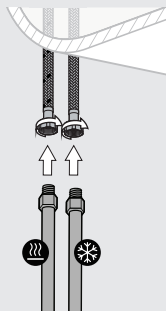


FR: Changement de flexibles/ ES: Cambio de flexibles/ PT: Mudança de flexíveis/ IT: Cambio flessibili/  
EL: Αλλαγή λάστιχων/ PL: Wymiana wężyków instalacyjnych/ RU: Смена гибкого шланга для смесителя/  
UA: Заміна гнучкого шланга для змішувача/ KZ: Қоспалауышқа арналған иілгіш шлангты ауыстыру/  
RO: Schimbare furtune flexibile/ BR: Substituição das mangueiras/ EN: Replacing the hoses

1

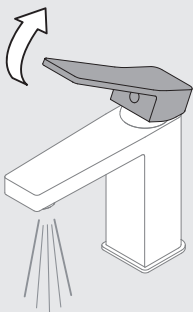


2

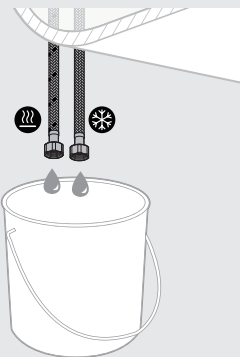


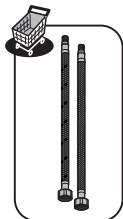
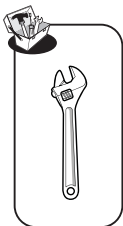
3

ON



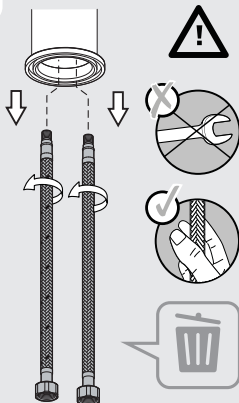
4



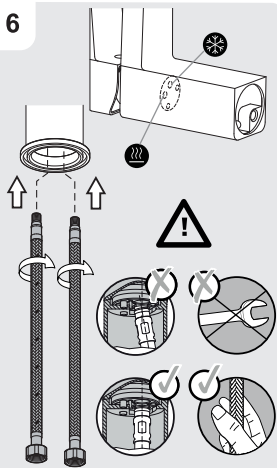


FR: Changement de flexibles/ ES: Cambio de flexibles/ PT: Mudança de flexíveis/ IT: Cambio flessibili/  
EL: Αλλαγή λόστιχων/ PL: Wymiana wężyków instalacyjnych/ RU: Смена гибкого шланга для смесителя/  
UA: Заміна гнучкого шланга для змішувача/ KZ: Қоспалауышқа арналған иілгіш шлангты ауыстыру/  
RO: Schimbare furtune flexibile/ BR: Substituição das mangueiras/ EN: Replacing the hoses

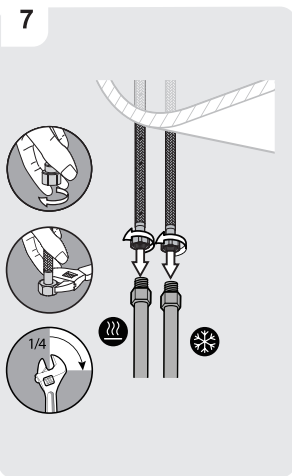
5



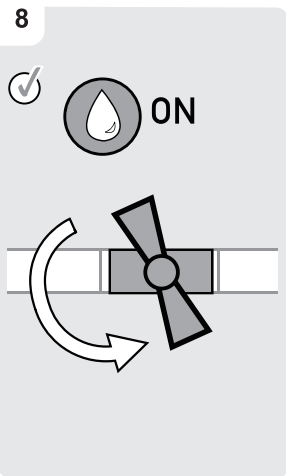
6



7



8

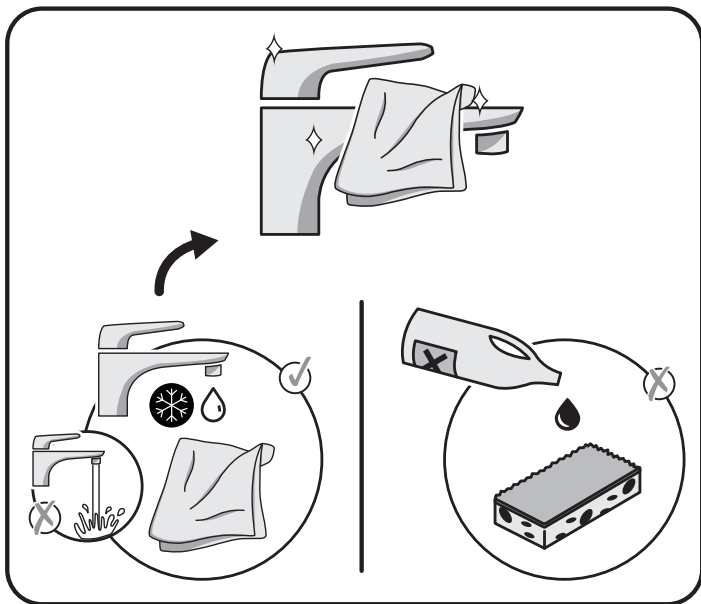




Eau claire / Agua limpia / Água limpa / Acqua pulita / Καθαρό νερό / Czysta woda / Чистая вода / Água limpa /  
Чиста вода / Apa curata / таза су / Clean water



Sans solvant / Sin disolvente / Sem solventes / Senza solventi / Χωρίς διαλυτικά / Bez rozpuszczalnika / Без растворителя /  
Sem solventes/ Без розчинника / Fara solvent / еріткішчіз/ Solvent-free



- FR** Pour une consommation d'eau adaptée, ce robinet est équipé d'un mousseur à économie d'eau.
- ES** Este grifo cuenta con un aireador de ahorro de agua para un adecuado consumo de agua.
- PT** Para um consumo adequado de água, esta torneira está equipada com um arejador que economiza água.
- IT** Per un consumo d'acqua più adatto, questo rubinetto dispone di un rompigetto per economizzare l'acqua.
- EL** Για μια καλά ρυθμισμένη κατανάλωση νερού, αυτή η μπαταρία είναι εξοπλισμένη με ένα φίλτρο εξοικονόμησης νερού.
- PL** Aby zapewnić optymalne zużycie wody, kran ten jest wyposażony w perlator oszczędzający wodę.
- RU** Для правильного потребления воды этот кран оснащен водосберегающим аэратором.
- KZ** Суды дұрыс тұтыну мақсатында бұл шүмек суды үнемдейтін аэратормен жабдықталған.
- UA** Для правильного споживання води цей кран оснащений водозберігаючим аератором.
- RO** Pentru un consum adecvat de apă, acest robinet este echipat cu un aerator de economisire a apei.
- BR** Para um consumo adequado de água, essa torneira está equipada com um aerador para economia de água.
- EN** For an adequate water consumption, this tap is fitted with an eco aerator for water savings.



## RU

Область применения: для смешивания и регулировки горячей / холодной воды (для бытового использования). Рабочее давление: 1–6 бар. Максимальное давление 10 бар. Если давление воды в системе превышает 5 бар, необходимо установить редуктор давления. Материал присоединительных деталей к водопроводу: латунь. Ресурс смесителя: 70 000 циклов. Расход воды, измеренный при давлении 3 бар: 4,4 л/мин при максимальном открытии (38°C). Срок службы 10 лет. Дата изготовления указана на упаковке изделия.

## KZ

Қолдану аясы: ыстық / суық суды араластыру және реттеуге арналған (тұрмыстық пайдалану үшін). Жұмыс қысымы: 1–6 бар. максималды қысым–10 бар. Егер жүйеде судың қысымы 5 бардан асса, қысым редукторын орнату керек. Су құбырына қосылатын бөлшектердің материалы: жез. Араластырғыш ресурсы: 70 000 цикл. 3 бар қысыммен өлшенген су шығыны: максималды ашылу кезінде 4,4 л/мин (38°C). Қызмет мерзімі: 10 жыл. Дайындалған күні қаптамадан қараңыз.

Модель: 18241AD10, 18241AD1N



Certificado de conformidad sanitaria  
Atestado de conformidade sanitária  
Certificato di conformità sanitaria  
Βεβαίωση υγειονομικής συμμόρφωσης  
Certyfikat zgodności sanitarnej  
Декларация о соответствии санитарным нормам  
Санитарлық талаптарға сәйкестік декларациясы  
Декларация про відповідність санітарним нормам  
Atestat de conformitate sanitară  
Certificado de conformidade sanitária  
Declaration of sanitary conformity  
Attestation de conformité sanitaire



\* Garantie 10 ans / 10 años de garantía / Garantia de 10 anos / Garanzia 10 anni /  
Εγγύηση 10 ετών / Gwarancja 10-letnia / Гарантія 10 лет / Келіпдік 10 жыл /  
Гарантія 10 років / Garantie 10 ani / 10 años de garantía / 10 years guarantee



Сделано в Венгрии / Венгрияда жасалған

## RU

Изготовитель: СТРОХМ МОФЕМ ЗРТ. ТЕРВ УТЦА 92., 9200 Мошонмадяровар, Венгрия.  
Импортер / Продавец / Организация, принимающая претензии по качеству товара в России: ООО «Леруа Мерлен Восток», 141031, Россия, Московская обл., г. Мытищи, Осташковское шоссе, д. 1.  
Импортер / Продавец / Организация, принимающая претензии по качеству продукции в Республике Казахстан: ТОО «Леруа Мерлен Казахстан», 050000, Республика Казахстан, г. Алматы, ул. Кунаева, д. 77, БЦ «PARK VIEW», 6 этаж, офис № 07.

## KZ

Өндіруші: СТРОХМ МОФЕМ ЗРТ. ТЕРВ УТЦА 92., 9200 Мошонмадяровар, Венгрия.  
Импорттаушы / Сатушы / Қазақстан Республикасында өнім сапасы бойынша наразылықтарды қабылдайтын ұйым: «Леруа Мерлен Қазақстан» ЖШС, 050000, Қазақстан Республикасы, Алматы қ., Қонаев көшесі, 77 үй, «PARK VIEW» БО, 6-қабат, 07-кеңсе.