

? Na jó, de az új ház kisebb, ki van belőle spórolva az anyag, nem fogja addig bírni, mint a régi..!

Becsszó' azt hittem rögtön ezzel kezdi...



? És mi a helyzet a magyar gyártással és a 10 év garanciával?

Továbbra is Mosonmagyaróváron gyártjuk gömbcsapjainkat, a garancia pedig változatlanul 10 év.

! Mindent értek! Az innovátor tényleg a legenda méltó utódja lesz!

Köszönjük!

A ház falvastagsága változatlan, továbbra is 3 mm és az új geometria biztosítja a korábbi mechanikai szilárdságot is.

- A tömítés rendszer változtatásával lényegesen csökkent a termék térfogata, ez okozza a súly csökkenését.
- A forgalomba kerülést megelőzően továbbra is a termékek 100%-a nyomáspróbában esik át.

Készítettünk egy rövid, informatív videót a termékről. Ebben egy helyen összegyűjtöttük az új AHA gömbcsapok legfontosabb előnyeit.



Ez a kiadvány a kiadásának az időpontjában aktuális kínálatot tartalmazza. A gyártó a termékeit, azok műszaki paramétereit megváltoztathatja a kiadvány szerkesztésének lezárta után. A kiadványban szereplő képek, színek és adatok tájékoztató jellegűek.

Kérjük, a termékek megrendelése és beépítése előtt érdeklődjön azok pontos méreteiről, jellemzőiről, és bízza a beépítést szakemberre. Nem rendeltetésszerű használat vagy helytelen beépítés esetén a termék gyártóját és forgalmazóját felelősség nem terheli.

A kiadvány egésze, vagy annak egyes részletei jogvédelem alatt állnak, melyek a jogtulajdonos, illetve a STROHM MOFÉM Zrt. előzetes engedélye nélkül hasznoszerzési céllal nem használhatók fel. A katalógusban előforduló esetleges elírásokért, nyomdai hibákért a STROHM MOFÉM Zrt.-t felelősség nem terheli.

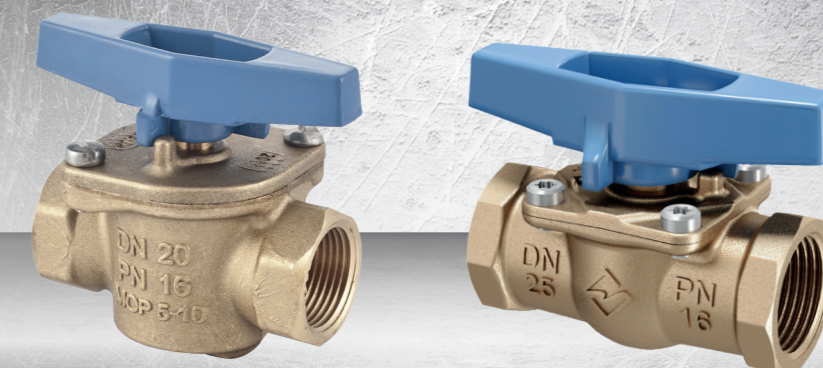
125<sup>YEARS</sup> MOFÉM



MOFÉM

# AZ ÚJ AHA GÖMBCSAPOK

MOFÉM KÉRDEZZ-FELELEK



LEGENDA VS INNOVÁTOR

125<sup>YEARS</sup>

STROHM MOFÉM Zrt.  
H-9200 Mosonmagyaróvár, Terv u. 92.  
Vevőszolgálat: 06 80 474 574  
Telefon: 06 96 / 574-500

[www.mofem.hu](http://www.mofem.hu)



Ha valami már 50 éve jól működik és bevált, minek újítani..?

Hogy még jobb legyen! Az idő előrehaladtával a termékkel szemben támasztott igények is változnak.

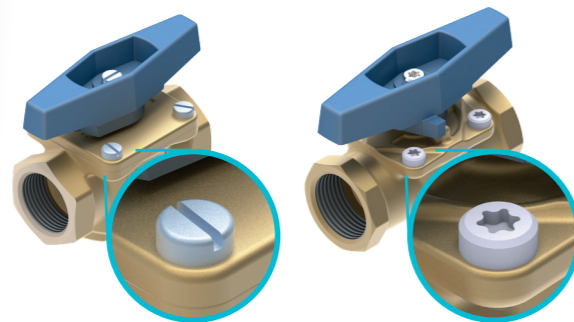


És a beépítési méretek? Csere esetén, hogy teszem be a régi helyére?

Egyszerűen! A beépítési hosszúság változatlan, megegyezik a korábbi modellekkel!

## Az új AHA gömbcsapok jobbak, mert formájuk szerelési szempontból optimalizált:

- Jobban belesimul a csővezetékbe, szűk helyekre egyszerűbben beépíthető.
- A korábbi hatszög helyett, nyolcszöges kialakítás. Így a lapolásra már 45°-ban rá lehet fogni, a korábbi 60° helyett. Ez helyhiány esetén nagy segítség.
- A rozsdamentes torx csavaroknak köszönhetően a fej feletti szerelések egyszerűbbek lesznek, a csavar rajta marad a szerszámhegyen, egyszerűbb az oldás és a meghúzás.
- Beépítési magasságnál az új modell pedig fogantyúval közel olyan magas, mint a régi modell fogantyú nélkül.



## Nem csak a beépítési hosszúság változatlan, hanem a javíthatóság is!

- A felülről szerelhetőségnak köszönhetően a csővezeték nem kell megbontani, ez szerelés során nagymértékű idő- és költségmegtakarítást jelent.

### + BÓNUSZ:

Az új geometria adta lehetőségeknek köszönhetően már most kísérletezünk nagyobb nyomásosztályokra történő minősítés elérésével.

# Megújult forma, változatlan megbízhatóság



**Szerelhető konstrukció**  
Az alkatrész cseréhez elég a fedelet eltávolítani. A termék javítása a csővezeték megbontása nélkül elvégezhető!



**10 év garancia**  
A teljes tömítettségre, szivárgás mentességre 10 év garanciát vállalunk.



**100% magyar gyártás**



**100 %-os nyomáspróba**  
Minden gömbcsap víz alatti nyomásellenőrzésen esik át.



**60 millió+ eladott darab**  
Az AHA gömbcsap család több, mint 50 éve a magyar szerelvényipar résztvevője. Sikerét több, mint 60 millió eladott darab bizonyítja.



**Mechanikai szilárdság**  
Szerelésnél nem deformálódhat, repedhet, törhet a gömbcsap ház.



**Garantált minőség**



**Rozsdamentes csavarok**  
A gömbcsapot rozsdamentes csavarokkal rögzített fedél zárja le.



Az új megjelenés a 1/2", 3/4" és 1" méreteknél érhető el.

A termékek kódszáma változatlan marad. Az új típushoz szükséges alkatrészek a gyártási évszám alapján lesznek beazonosíthatóak.

**MB | MAGYAR BRANDS**  
8x '12 '18 '19 '20 '21 '22 '23 '24



És a tömítés? Két gyűrű egyenértékű a korábbi egész golyóra rátapadó tömítéssel...?

Igen, sőt... !



Hogy fogom kicserélni az új tömítést? Lesz egyáltalán alkatrész utánpótlás, honnan fogom tudni, melyik alkatrészt vegyem?

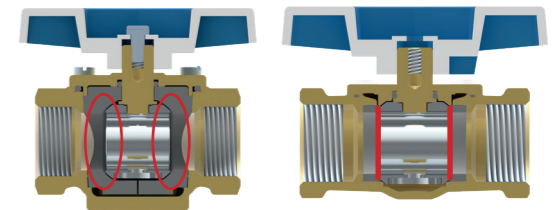
Micsoda kérdés..?

A szerelés folyamatát bemutató film a weboldalunkon is elérhető:



## Az új tömítési rendszer jobb, mert:

- Az új golyóscsap hosszú állás idő után is szorulás nélkül nyitható-zárható!
- Az új tömítési rendszer megakadályozza a korábbi modellünk konstrukciójából eredő golyó letapadási problémát.
- A fedél és golyószár tömítési rendszere is módosítva lett a hatékony és tartós tömítettség érdekében.



## Az új tömítés cseréje gyorsan elvégezhető

- A javító szettek csomagolása tartalmazza a szerelés folyamatát lépésről lépésre bemutató film QR kódját! A film a weboldalunkon is elérhető.
- A terméken a gyártás évszáma jelölésre kerül. 1/2" és 1" méretek esetében a „2024-től gyártott új modellekhez”, a 3/4" méreteknél a „2025-től gyártott új modellekhez” megjelölést kapják, így a szükséges alkatrészek beazonosítása hiba nélkül elvégezhető.
- A garanciális időtartam pedig változatlanul 10 év.